

MICHELIN

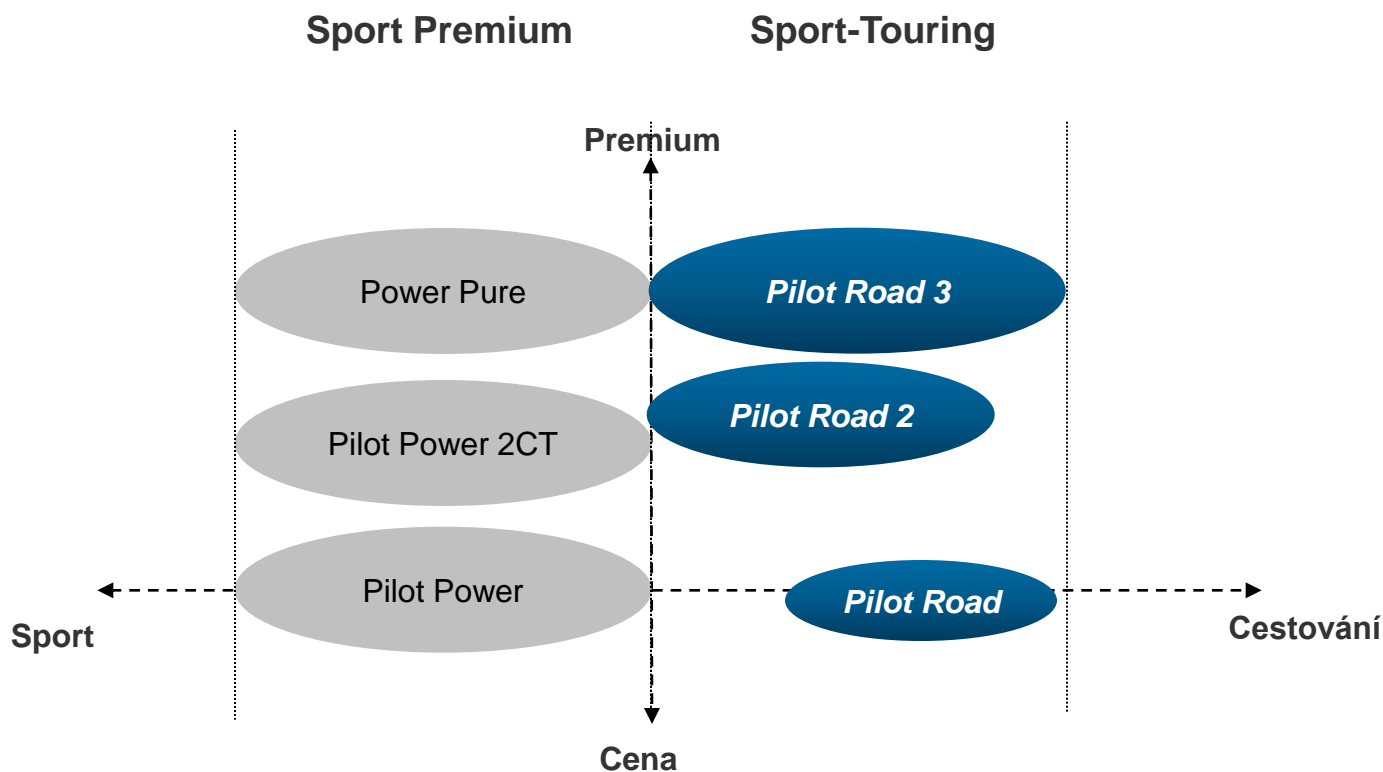
Pilot Road³

Nová špičková sportovně cestovní radiální pneumatika!



MICHELIN Pilot Road 3

Pozice novinky mezi radiálními pneumatikami



MICHELIN

Pilot Road³

Informace o produktu



MICHELIN *Pilot Road*³



Předčí i svého slavného předchůdce MICHELIN Pilot Road 2!

> Bezkonkurenční přilnavost na mokré
vozovce díky revoluční lamelové
technologii **MICHELIN XST**^{***}



> Delší životnost díky poslední generaci
dvousměsové technologie **MICHELIN 2CT**



* In-house test carried out at Fontanges, France, in March 2010

** Tire durability test carried out by DEKRA Test Center in 2010 comparing MICHELIN Pilot Road 3 with MICHELIN Pilot Road 2 (sizes: 120/70 ZR 17 and 180/55 ZR 17)

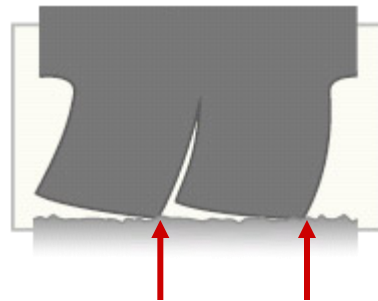
*** X Sipe Technology

MICHELIN *X Sipe Technology* XST – nové lamely

Velké množství lamel umožňuje :



- 1 Prorazit vrstvu vody díky místnímu vysokému tlaku na hraně lamely, díky čemuž zůstává pneumatika v kontaktu s povrchem vozovky.



Hrany lamel proráží vrstvu vody

- 2 Voda je odváděna zpod běhounu pomocí širokých drážek profilu pneuamtky

MICHELIN *X Sipe Technology* XST – nové lamely

Dvojitý účinek malých kruhových otvorů:

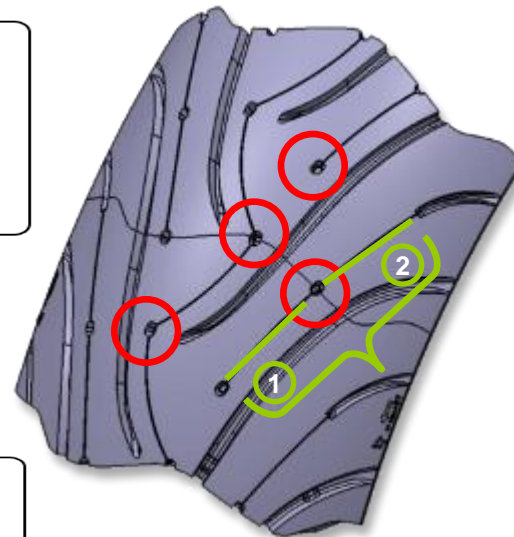


- > Fungují jako prostor pro vodu, než bude tato odvedena

Zvyšují množství vody, kterou je pneu schopna odvést a to tím, že poskytují prostor, kde je voda dočasně umístěna (voda zmizí po odvalení pneumatiky)

- > Zvyšují účinnost při narušování vodní vrstvy hranami lamel (viz obr. výše)

U oválného povrchu je výhodnější mít více malých ostrých hran, než jednu dlouhou.

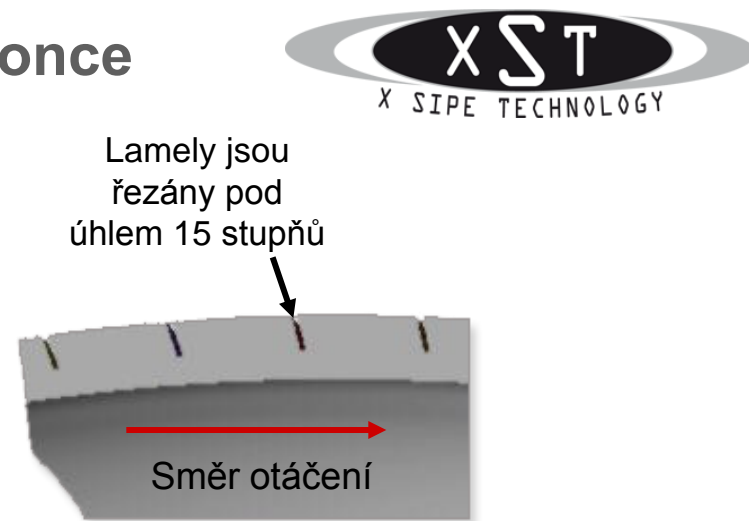


Malé kruhové otvory v běhounu umožňují vytvoření dvou menších hran místo jedné dlouhé

The MICHELIN *X Sipe Technology* XST

Design běhounu zlepšuje dokonce opotřebení pneumatiky

- > **Plná hloubka** lamel zajišťuje výborné vlastnosti pneu po celou její dobu životnosti
- > **Sklon** lamel zabraňuje nepravidelnému opotřebení (efekt zubů)



Revoluční design běhounu
chráněný třemi patenty!

Poslední generace dvousměšové technologie MICHELIN 2CT

Srovnávací test provedený nezávislou firmou:



- Srovnávací test mezi Pilot Road 2 a Pilot Road 3
- K testování byly použity identické motocykly (Suzuki Bandit GSF1250)
- Test byl proveden jak na závodním okruhu, tak na veřejných komunikacích
- Program obsahoval různé typy silnic- od dálnic po horské silnice s mnoha zatáčkami a vysokými úhly náklonu.

MICHELIN Pilot Road 3

Ucelená řada rozměrů:

CAI	PRODUCT	AVAILABILITY
058630	110/70 ZR 17 M/C (54W) Pilot Road 3 F TL	06/2011
196815	110/80 ZR 18 M/C (58W) Pilot Road 3 F TL	08/2011
553168	120/60 ZR 17 M/C (55W) Pilot Road 3 F TL	01/2011
948428	120/70 ZR 17 M/C (58W) Pilot Road 3 F TL	01/2011
155373	120/70 ZR 18 M/C (59W) Pilot Road 3 F TL	07/2011
240458	150/70 ZR 17 M/C (69W) Pilot Road 3 R TL	01/2011
587278	160/60 ZR 17 M/C (69W) Pilot Road 3 R TL	01/2011
463725	160/60 ZR 18 M/C (70W) Pilot Road 3 R TL	06/2011
920361	170/60 ZR 17 M/C (72W) Pilot Road 3 R TL	02/2011
857085	180/55 ZR 17 M/C (73W) Pilot Road 3 A R TL	01/2011
002776	180/55 ZR 17 M/C (73W) Pilot Road 3 B R TL	01/2011
736243	180/55 ZR 17 M/C (73W) Pilot Road 3 R TL	01/2011
895661	190/50 ZR 17 M/C (73W) Pilot Road 3 R TL	01/2011
818252	190/55 ZR 17 M/C (75W) Pilot Road 3 R TL	01/2011
X 591716	110/80 R 19 M/C 59V PILOT ROAD 3 FRONT TL	08/2011
X 539373	150/70 R 17 M/C 69V PILOT ROAD 3 REAR TL	08/2011

X: MICHELIN Pilot Road 3 bude k dispozici i v rozměrech pro těžká cestovní endura